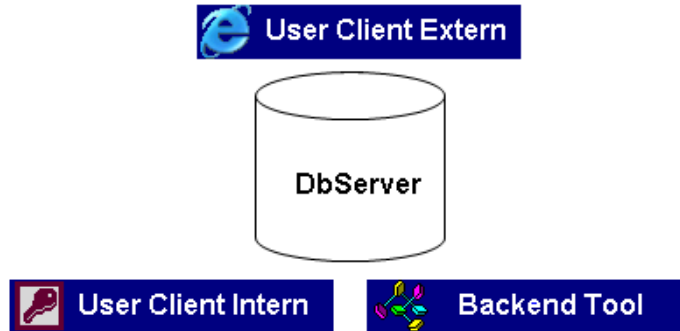


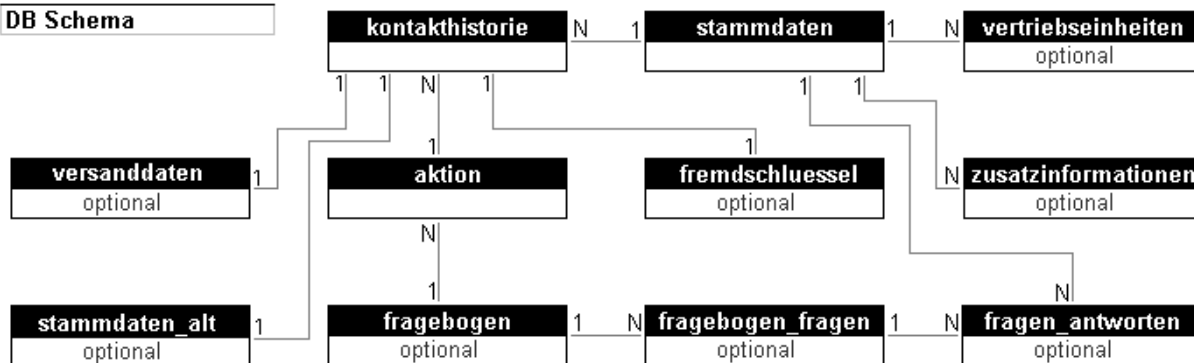
Architektur



Funktionalitäten

Importfunktionen Schnittstelle zum Import aus Fremdssystemen Scannerschnittstelle	Interaktive Funktionen Kampagnenmanagement Einzelfallrecherche / -bearbeitung Datenerfassung Auswertungen
Exportfunktionen Exporte zur Weiterverarbeitung durch Vertrieb, Marketing, Fremdsystem Selection für Versand / Callcenter; Generierung des Mailingcodes	Sicherstellung der Datenqualität Gewährleistung Dublettenfreiheit Standardisierung Stammdaten Ermittlung zuständiger Vertriebseinheiten

DB Schema



Logischer Ausschnitt Kontakthistorie

Aktion	Kontaktstatus	Antwort	Ergebnis
Versand x	geplant	schriftlich	Betreuungsstop
Call y	erledigt	fernmündlich	Allgemein
Individuell	Wiedervorlage	elektronisch	Namens- / Adressänderung
System - Neuanlage	...	Retoure - unbekannt	Dublettenanmeldung
System - Update		Retoure - verstorben	Retoure
...		Retoure - unbek. verz.	nicht erreicht
	